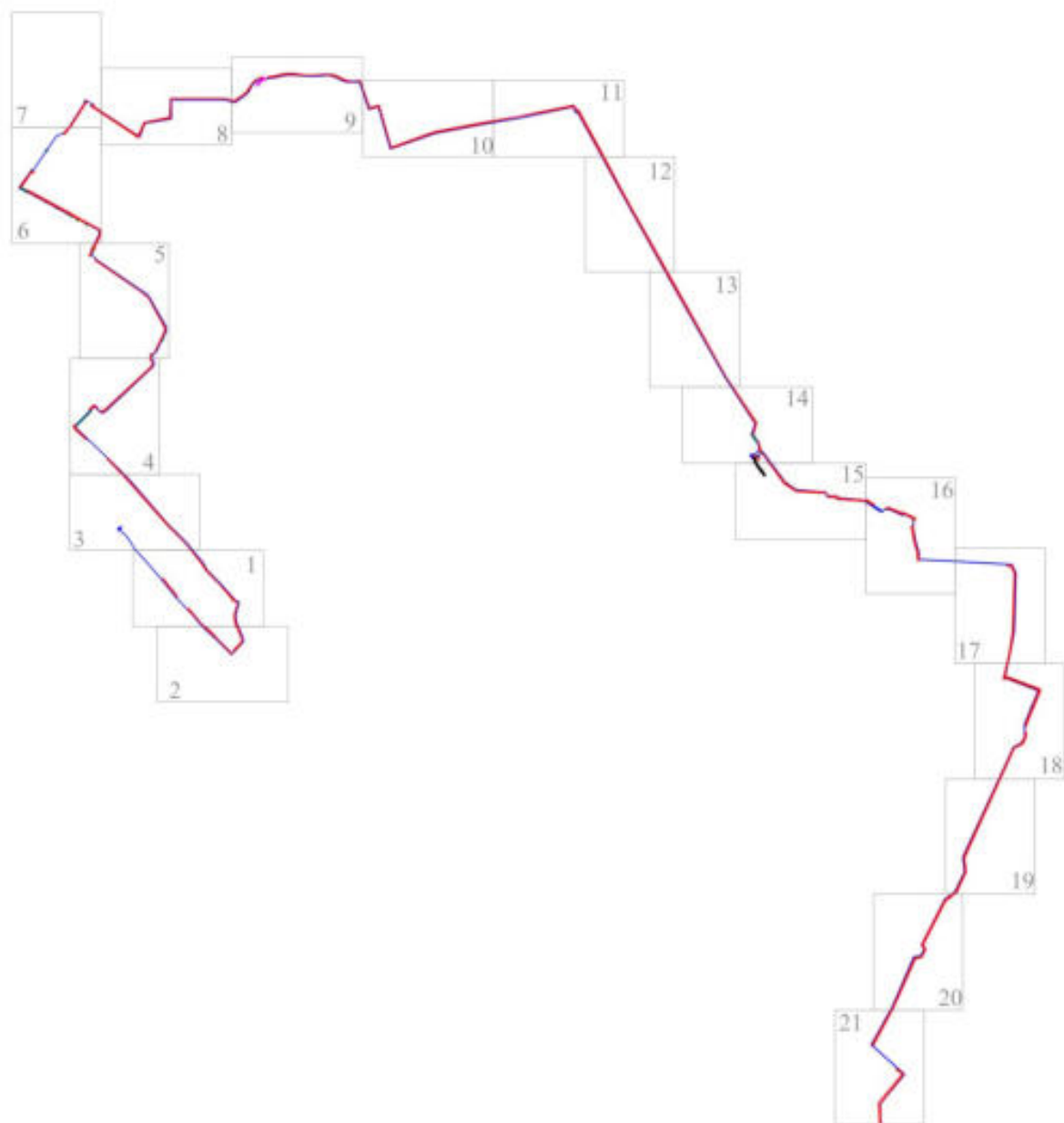


Схема расположения границ публичного сервитута



Используемые условные знаки и обозначения: условные знаки и обозначения:

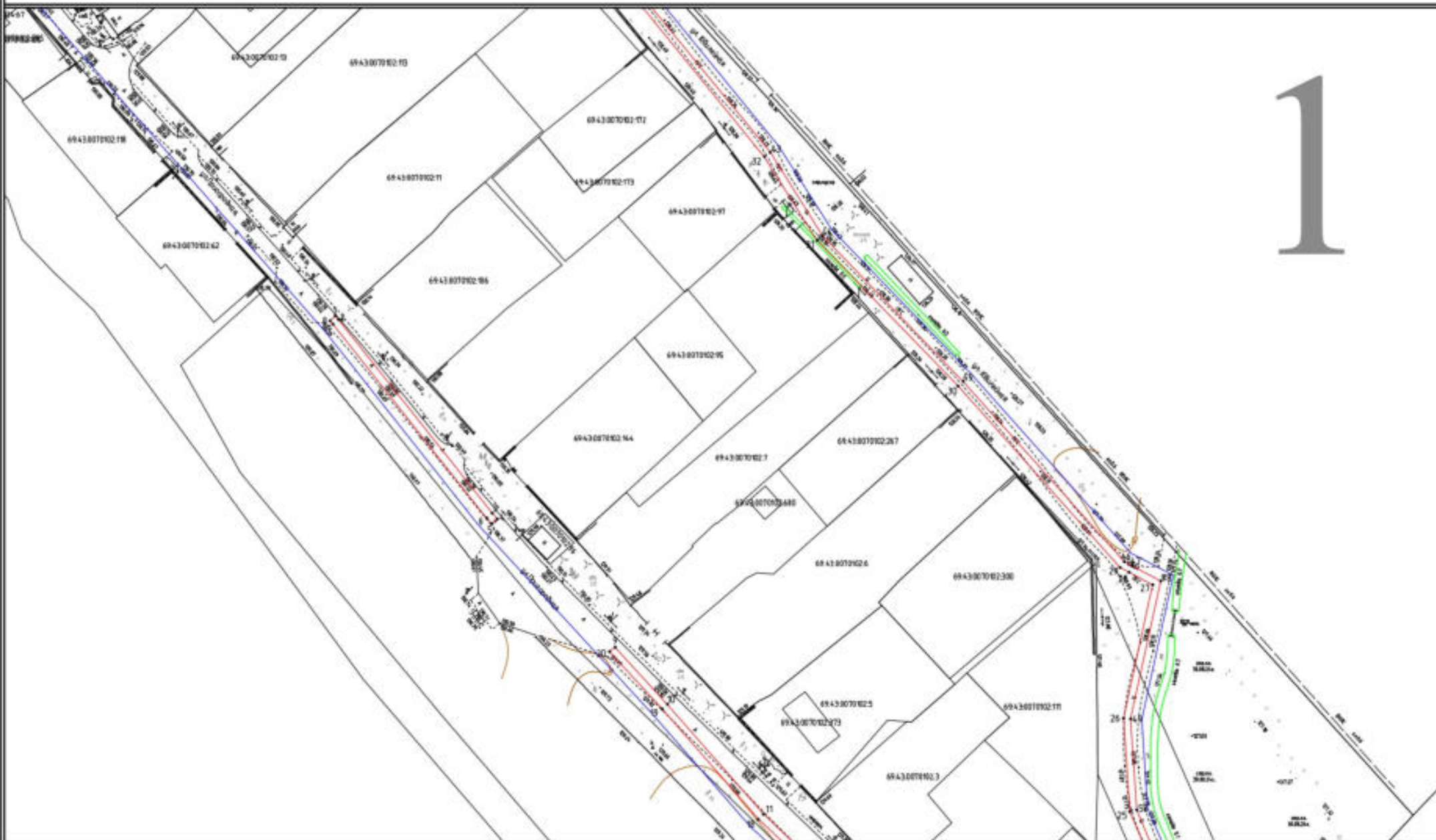
- - проектные границы публичного сервитута
- - характерные точки границ публичного сервитута
- - проектное местоположение инженерного сооружения
- - границы и кадастровые номера земельных участков, в отношении которых испрашивается публичный сервитут

Масштаб 1:15000

Общая схема

Схема расположения границ публичного сервитута

1



Используемые условные знаки и обозначения: условные знаки и обозначения:

- 1
- проектные границы публичного сервитута
- характерные точки границ публичного сервитута
- проектное местоположение инженерного сооружения
- границы и кадастровые номера земельных участков, в отношении которых устанавливается публичный сервитут

Масштаб 1:1000

Схема расположения границ публичного сервитута

2

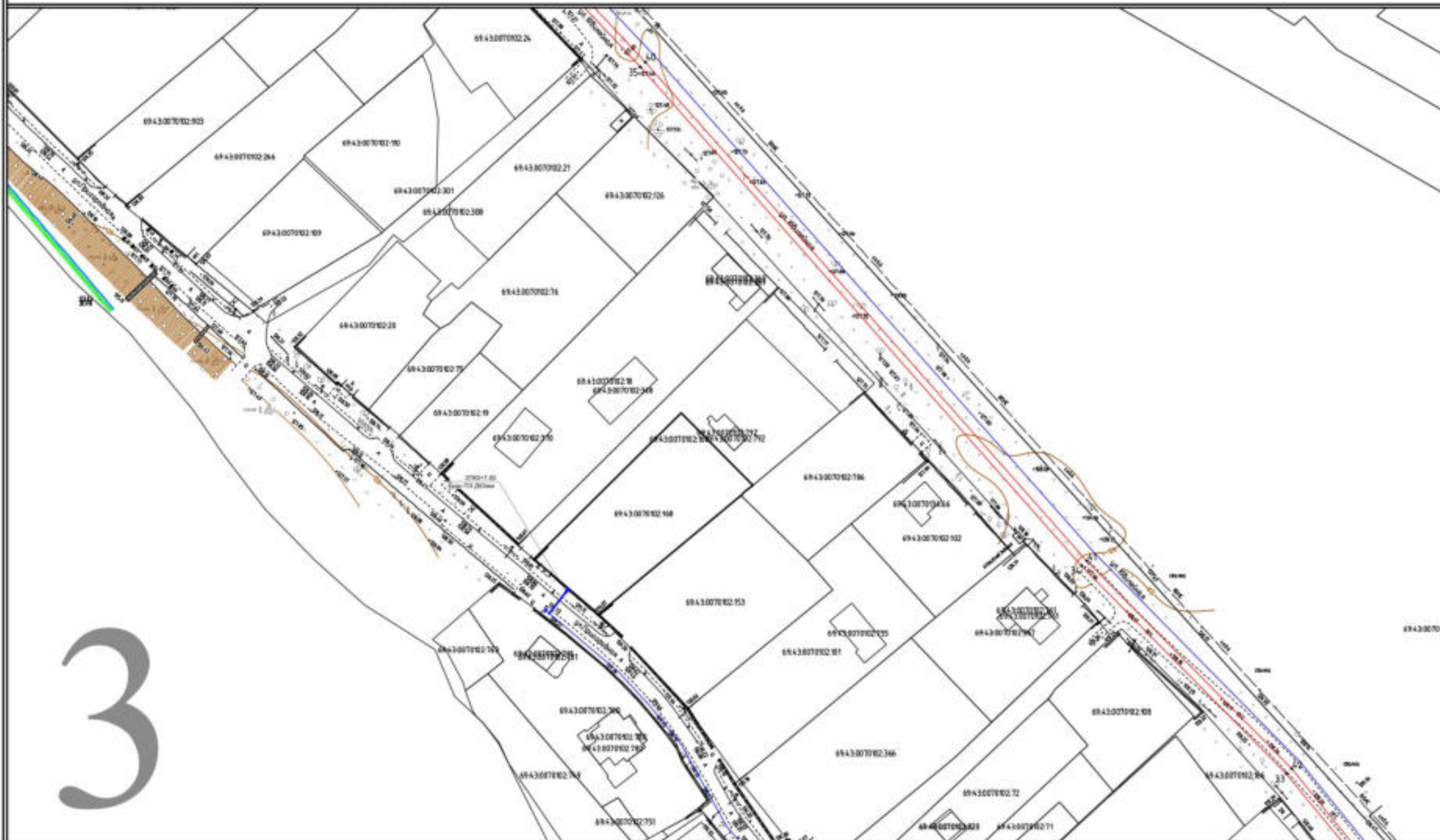


Используемые условные знаки и обозначения: условные знаки и обозначения:

- проектные границы публичного сервитута
- характерные точки границ публичного сервитута
- проектное местоположение инженерного сооружения
- границы и кадастровые номера земельных участков, в отношении которых испрашивается публичный сервитут

Масштаб 1:1000

Схема расположения границ публичного сервитута



3

Используемые условные знаки и обозначения: условные знаки и обозначения:

- проектные границы публичного сервитута
- характерные точки границ публичного сервитута
- проектное местоположение инженерного сооружения
- границы и кадастровые номера земельных участков, в отношении которых испрашивается публичный сервитут

Масштаб 1:1000

Схема расположения границ публичного сервитута



Используемые условные знаки и обозначения: условные знаки и обозначения:

- проектные границы публичного сервитута
- характерные точки границ публичного сервитута
- проектное местоположение инженерного сооружения
- границы и кадастровые номера земельных участков, в отношении которых испрашивается публичный сервитут

Масштаб 1:1000

5



Используемые условные знаки и обозначения/условные знаки и обозначения:

- - проектные границы публичного сервитута
- - характерные точки границ публичного сервитута
- - проектное местоположение инженерного сооружения
- - границы и кадастровые номера земельных участков, в отношении которых устанавливается публичный сервитут

Масштаб 1:1000

Схема расположения границ публичного сервитута



Используемые условные знаки и обозначения: условные знаки и обозначения:

- проектные границы публичного сервитута
- — характерные точки границ публичного сервитута
- проектное местоположение инженерного сооружения
- границы и кадастровые номера земельных участков, в отношении которых осуществляется публичный сервитут

Масштаб 1:1000



Используемые условные знаки и обозначения: условные знаки и обозначения:

- 1 - проектные границы публичного сервитута
- 2 - характерные точки границ публичного сервитута
- 3 - проектное местоположение инженерного сооружения
- 4 - границы и кадастровые номера земельных участков, в отношении которых осуществляется публичный сервитут

Масштаб 1:1000

Схема расположения границ публичного сервитута

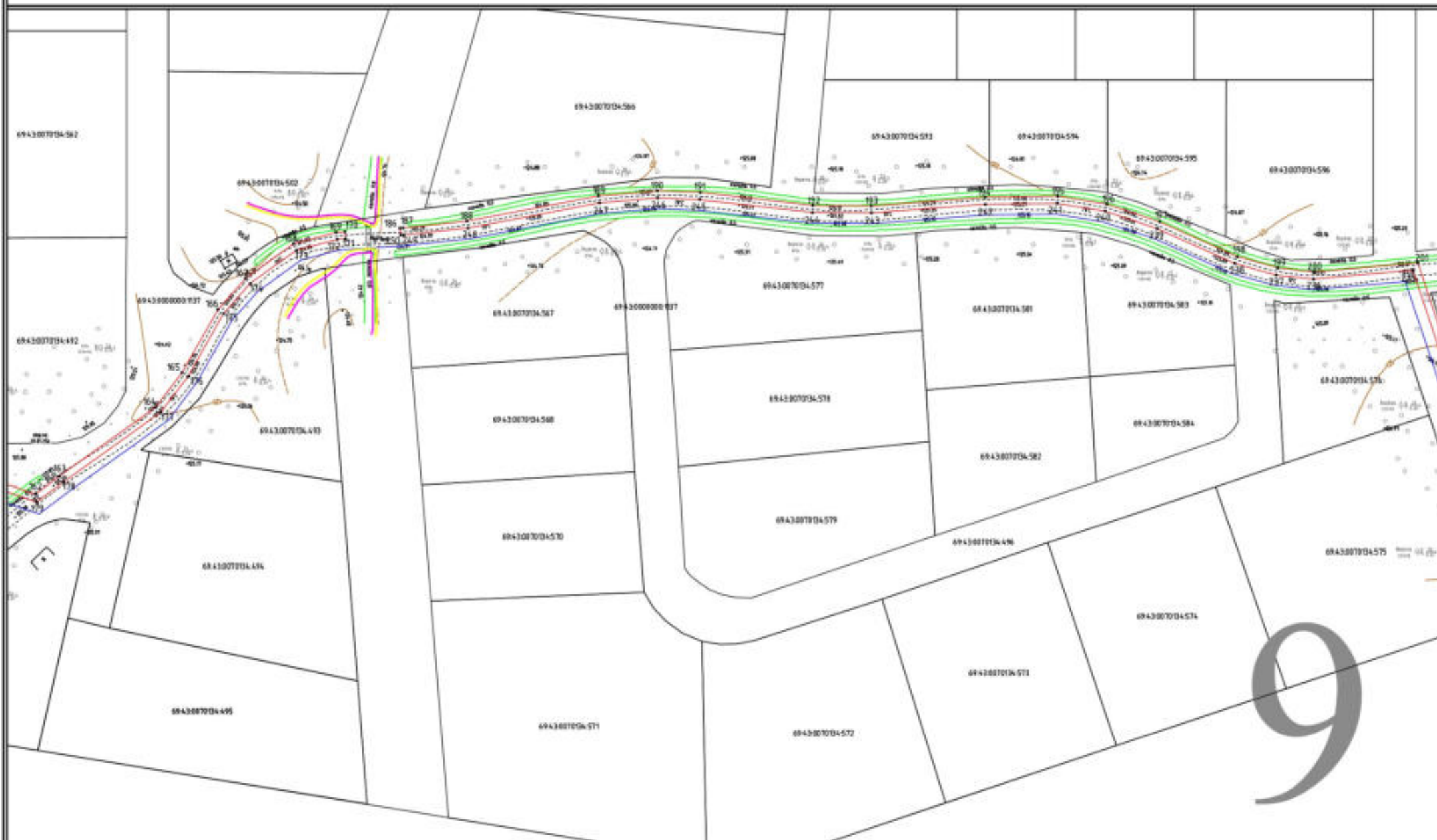


Используемые условные знаки и обозначения: условные знаки и обозначения:

- проектные границы публичного сервитута
- характерные точки границ публичного сервитута
- проектное местоположение инженерного сооружения
- границы и кадастровые номера земельных участков, в отношении которых испрашивается публичный сервитут

Масштаб 1:1000

Схема расположения границ публичного сервитута

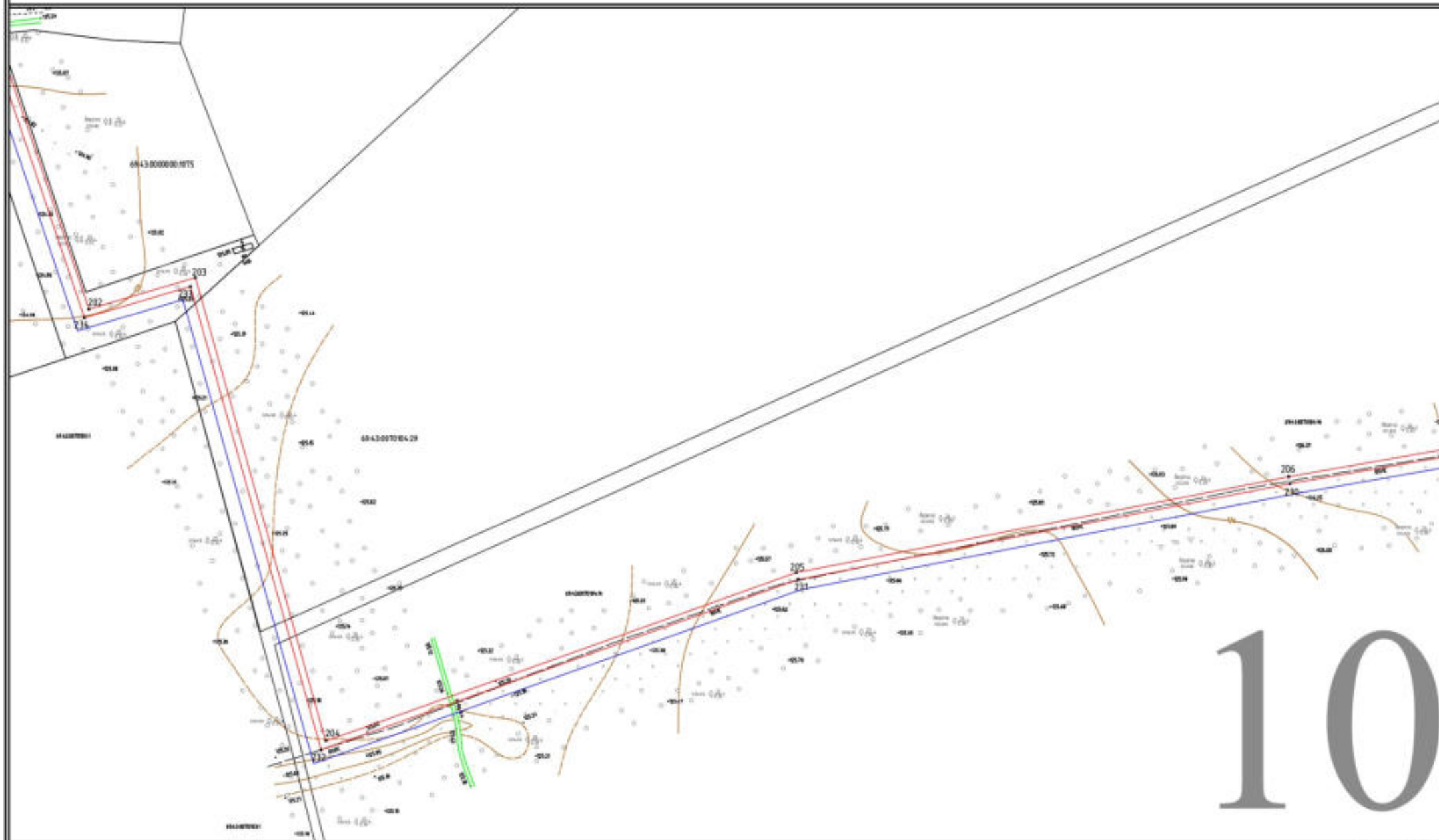


Используемые условные знаки и обозначения: условные знаки и обозначения:

- проектные границы публичного сервитута
- характерные точки границ публичного сервитута
- проектное местоположение инженерного сооружения
- границы и кадастровые номера земельных участков, в отношении которых испрашивается публичный сервитут

Масштаб 1:1000

Схема расположения границ публичного сервитута



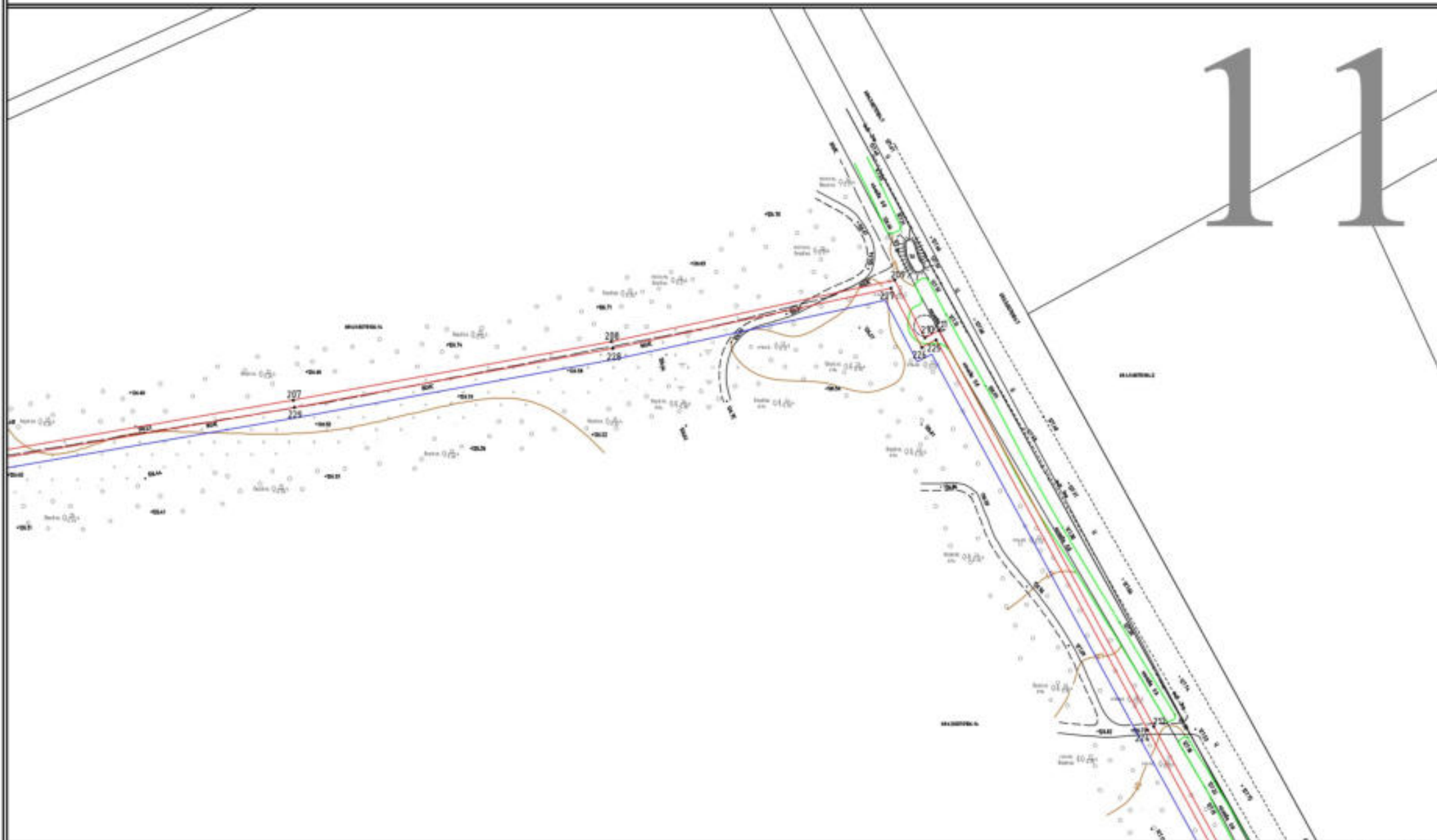
Используемые условные знаки и обозначения: условные знаки и обозначения:

- проектные границы публичного сервитута
- 1 — характерные точки границ публичного сервитута
- проектное местоположение инженерного сооружения
- границы и кадастровые номера земельных участков, в отношении которых испрашивается публичный сервитут

Масштаб 1:1000

Схема расположения границ публичного сервитута

11

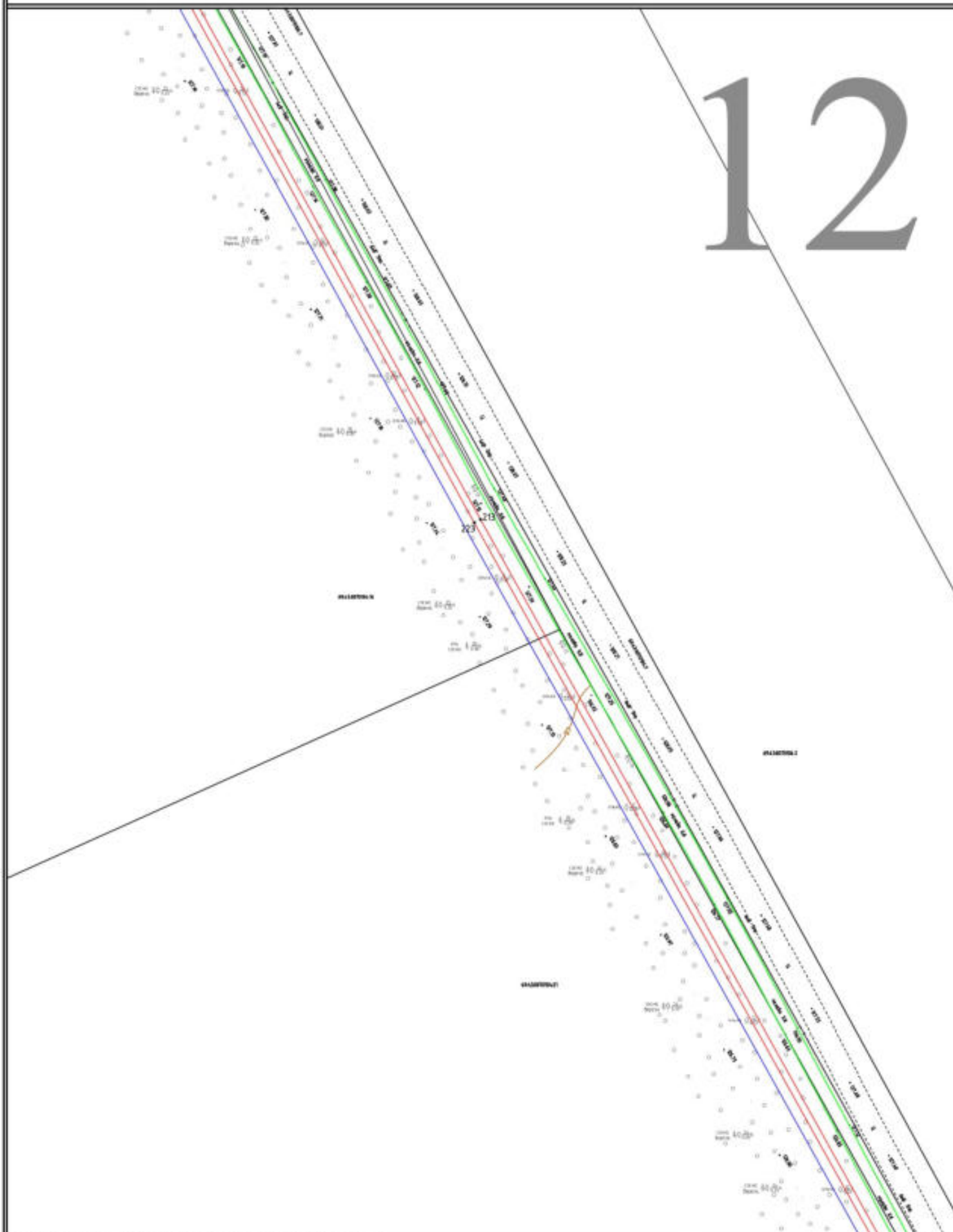


Используемые условные знаки и обозначения: условные знаки и обозначения:

- проектные границы публичного сервитута
- — характерные точки границ публичного сервитута
- проектное местоположение инженерного сооружения
- границы и кадастровые номера земельных участков, в отношении которых испрашивается публичный сервитут

Масштаб 1:1000

12

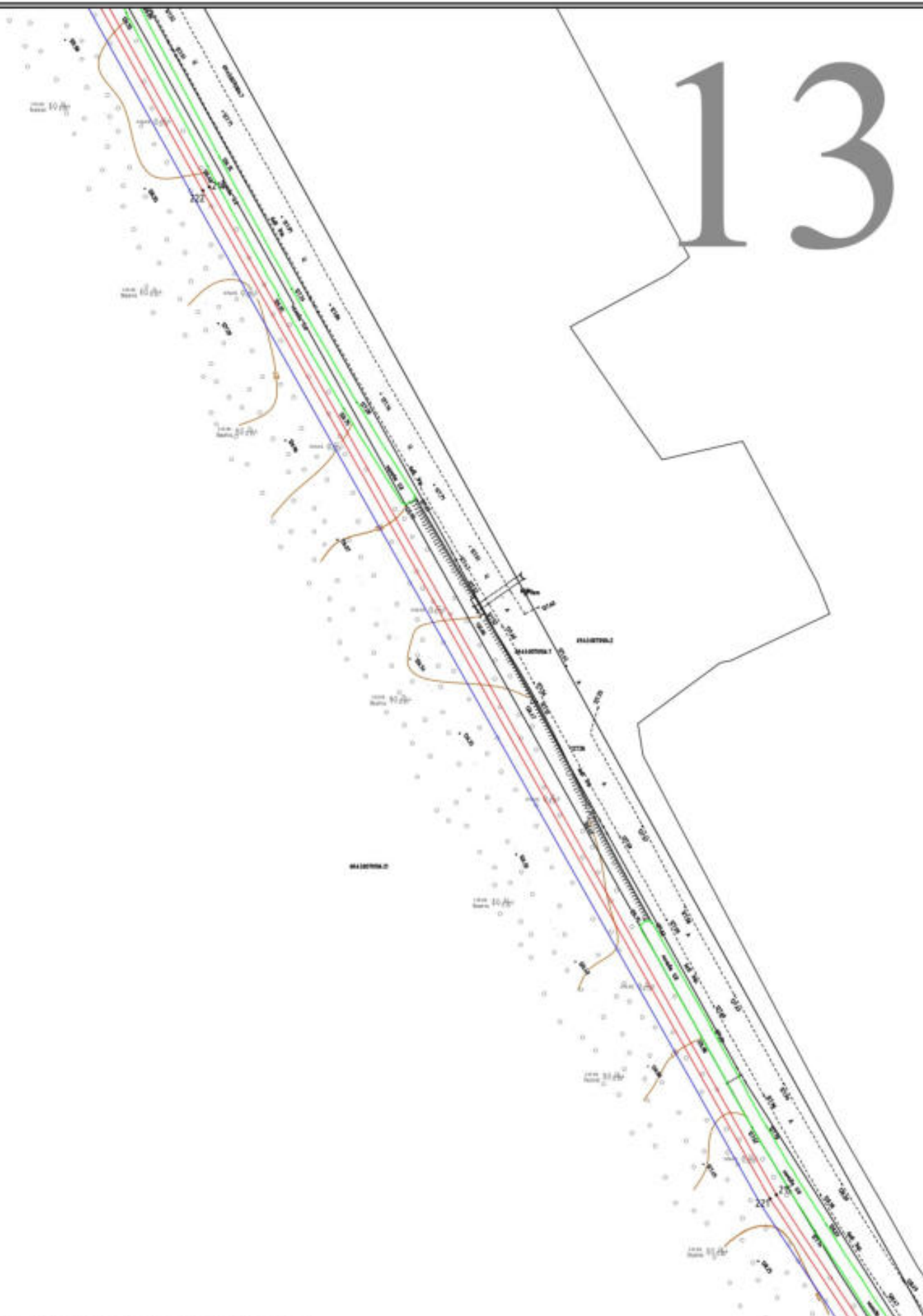


Используемые условные знаки и обозначения/условные знаки и обозначения:

- проектные границы публичного сервитута
- 1 — характерные точки границ публичного сервитута
- проектное местоположение инженерного сооружения
- границы и кадастровые номера земельных участков, в отношении которых испрашивается публичный сервитут

Масштаб 1:1000

13



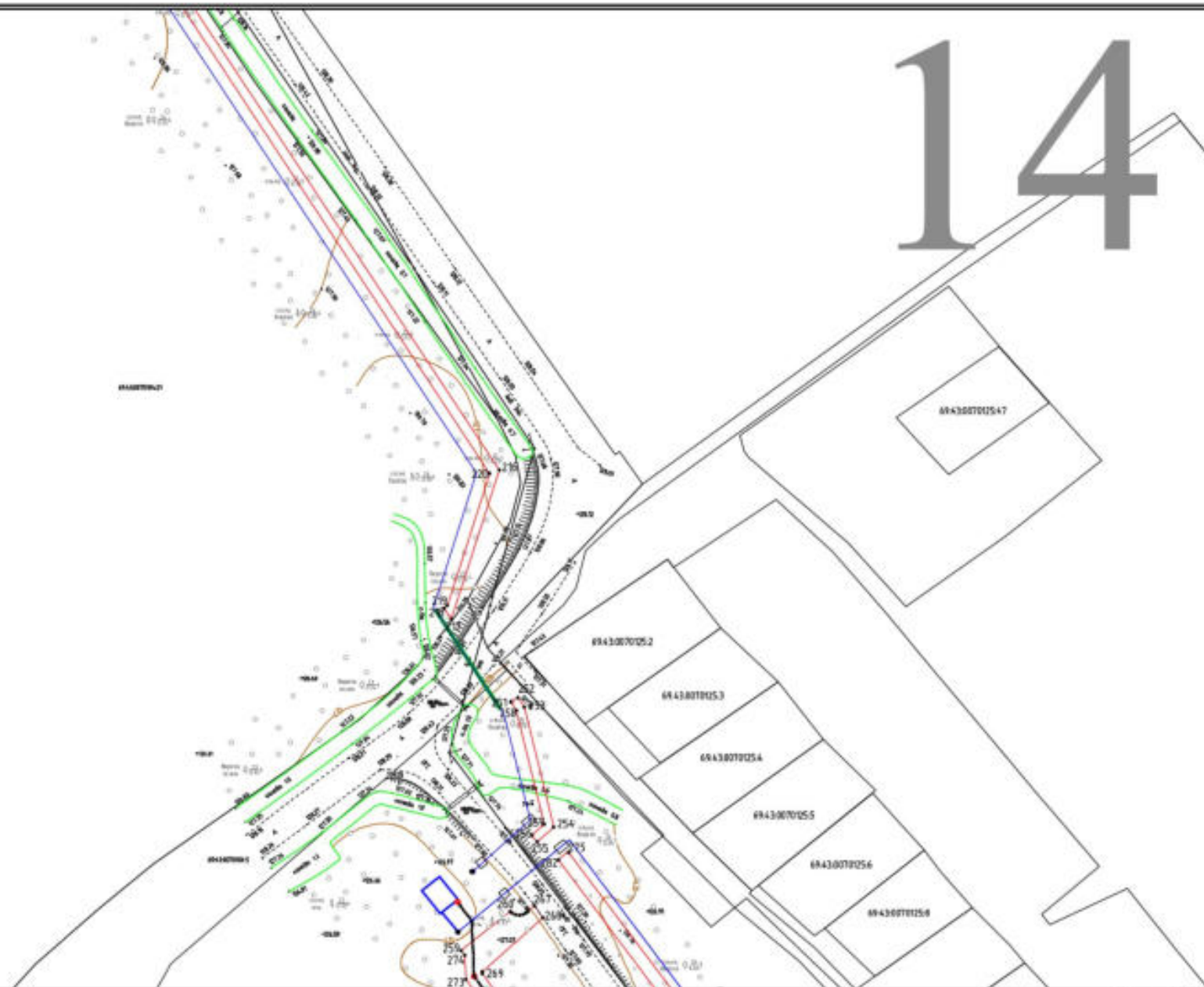
Используемые условные знаки и обозначения/условные знаки и обозначения:

- проектные границы публичного сервитута
- 1 — характерные точки границ публичного сервитута
- проектное местоположение инженерного сооружения
- границы и кадастровые номера земельных участков, в отношении которых осуществляется публичный сервитут

Масштаб 1:1000

Схема расположения границ публичного сервитута

14



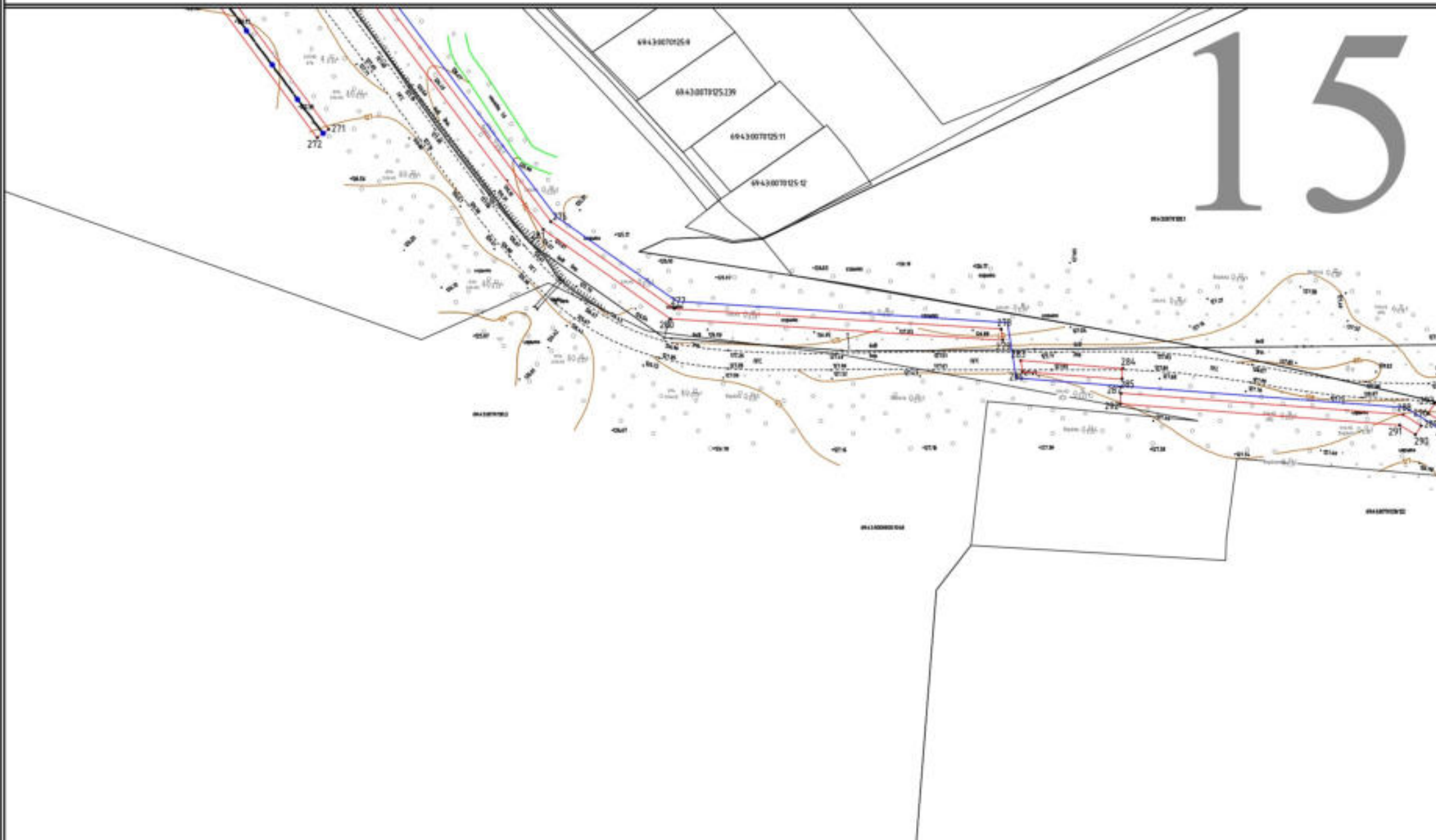
Используемые условные знаки и обозначения: условные знаки и обозначения:

- 1
- проектные границы публичного сервитута
- характерные точки границ публичного сервитута
- проектное местоположение инженерного сооружения
- границы и кадастровые номера земельных участков, в отношении которых устанавливается публичный сервитут

Масштаб 1:1000

Схема расположения границ публичного сервитута

15

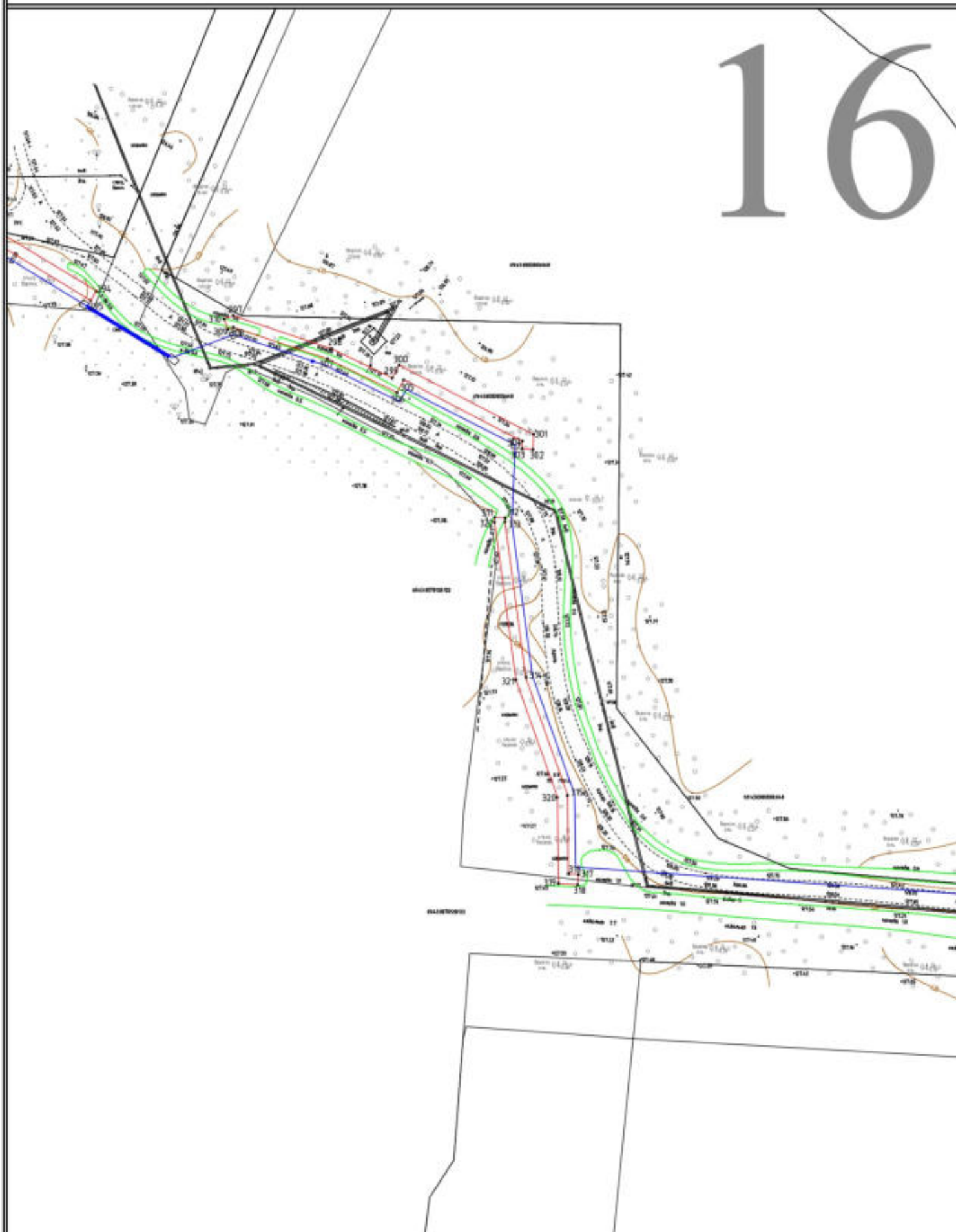


Используемые условные знаки и обозначения: условные знаки и обозначения:

- 1
- проектные границы публичного сервитута
- характерные точки границ публичного сервитута
- проектное местоположение инженерного сооружения
- границы и кадастровые номера земельных участков, в отношении которых устанавливается публичный сервитут

Масштаб 1:1000

16

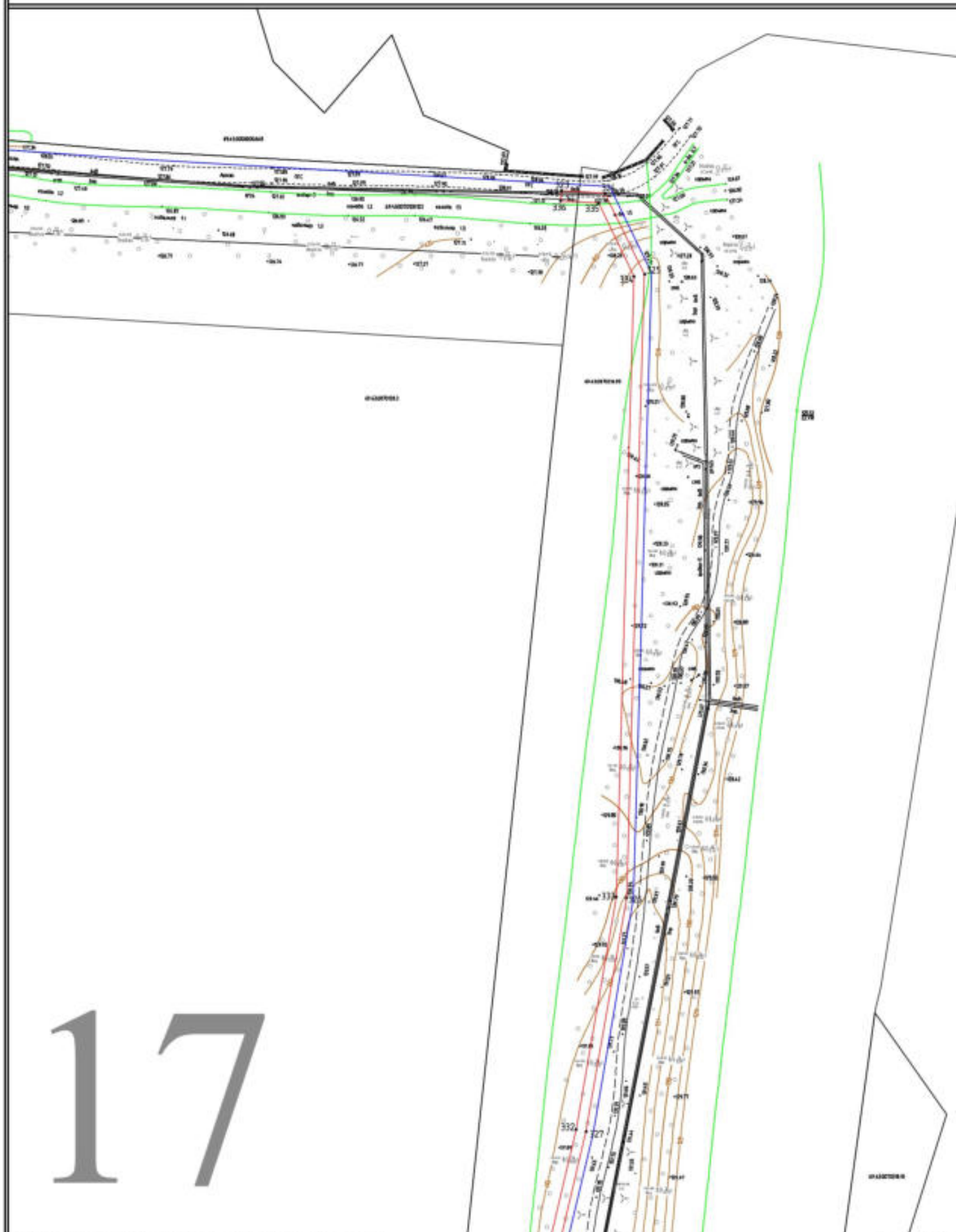


Используемые условные знаки и обозначения/условные знаки и обозначения:

- - проектные границы публичного сервитута
- - характерные точки границ публичного сервитута
- - проектное местоположение инженерного сооружения
- - границы и кадастровые номера земельных участков, в отношении которых испрашивается публичный сервитут

Масштаб 1:1000

Схема расположения границ публичного сервитута



Используемые условные знаки и обозначения/условные знаки и обозначения:

- проектные границы публичного сервитута
- 1 — характерные точки границ публичного сервитута
- проектное местоположение инженерного сооружения
- границы и кадастровые номера земельных участков, в отношении которых осуществляется публичный сервитут

Масштаб 1:1000

Схема расположения границ публичного сервитута

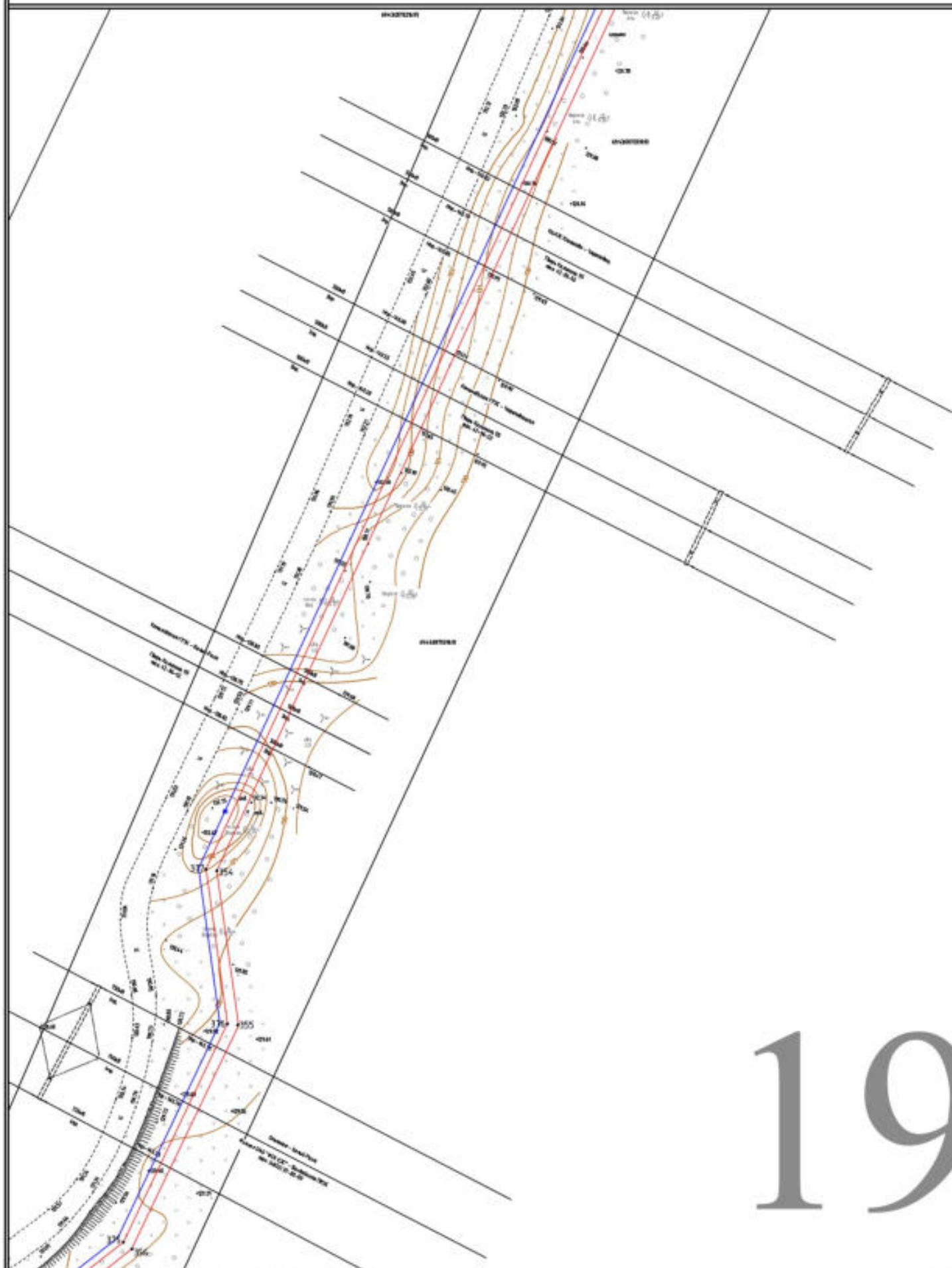


Используемые условные знаки и обозначения/условные знаки и обозначения:

- проектные границы публичного сервитута
- 1 — характерные точки границ публичного сервитута
- проектное местоположение инженерного сооружения
- границы и кадастровые номера земельных участков, в отношении которых распространяется публичный сервитут

Масштаб 1:1000

Схема расположения границ публичного сервитута



Используемые условные знаки и обозначения/условные знаки и обозначения:

- проектные границы публичного сервитута
- проектные границы публичного сервитута
- проектные точки границ публичного сервитута
- проектное местоположение инженерного сооружения
- границы и кадастровые номера земельных участков, в отношении которых осуществляется публичный сервитут

Масштаб 1:1000

Схема расположения границ публичного сервитута



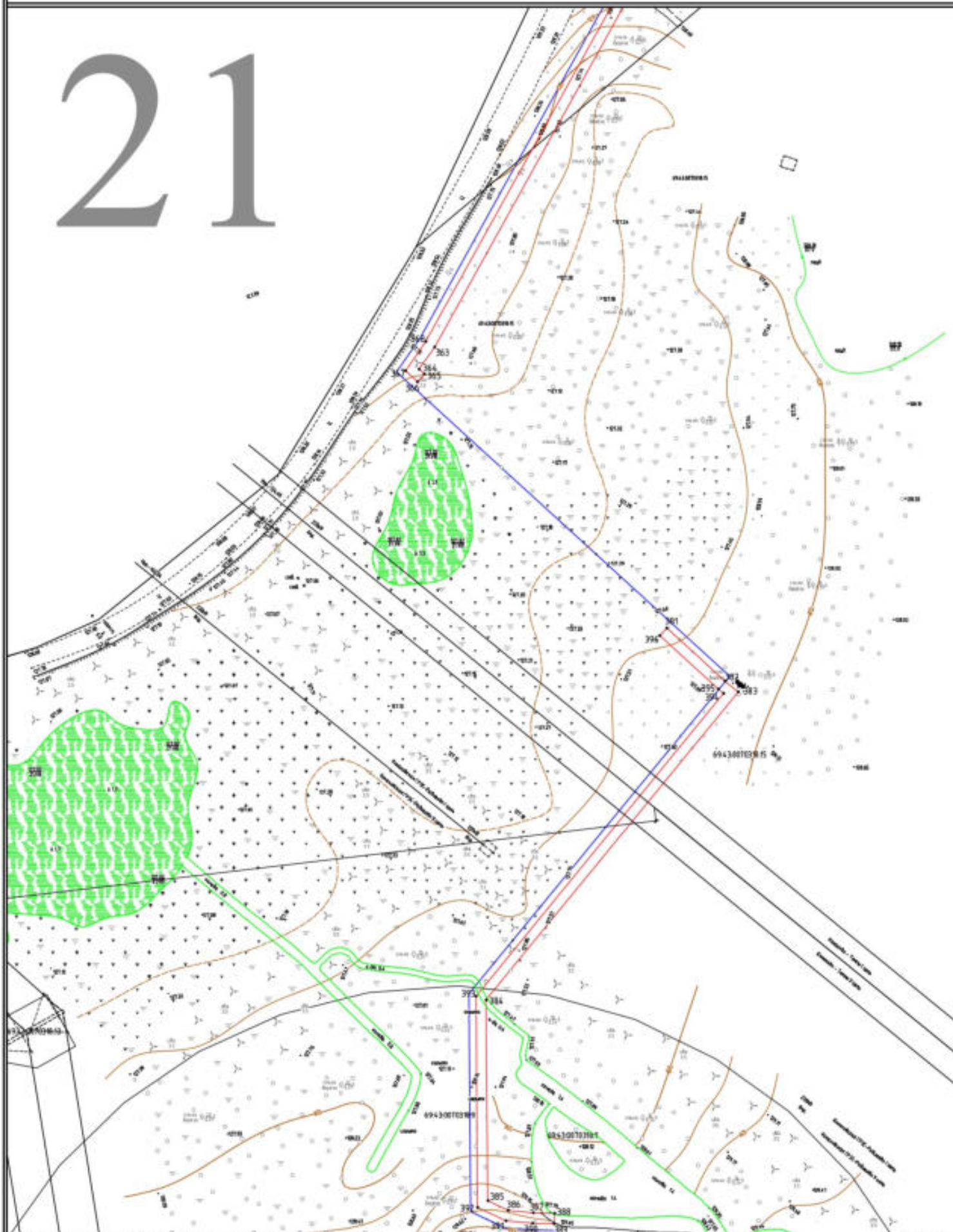
Используемые условные знаки и обозначения/условные знаки и обозначения:

- - проектные границы публичного сервитута
- - характерные точки границ публичного сервитута
- - проектное местоположение инженерного сооружения
- - границы и кадастровые номера земельных участков, в отношении которых испрашивается публичный сервитут

Масштаб 1:1000

20

21



Используемые условные знаки и обозначения: условные знаки и обозначения:

- проектные границы публичного сервитута
- характерные точки границ публичного сервитута
- проектное местоположение инженерного сооружения
- границы и кадастровые номера земельных участков, в отношении которых осуществляется публичный сервитут

Масштаб 1:1000